

# Verkeersbegrippen

## bij het Verkeersexamen 2018

Overzicht van verkeersbegrippen die belangrijk zijn voor kinderen.

### Bestuurder

Je bent bestuurder:

- Als je fietst.
- Als je paardrijdt of loopt met je paard aan de teugel.

### Voetganger

Je bent voetganger:

- Als je loopt.
- Als je speelt.
- Als je skatet.
- Als je loopt met de fiets aan de hand.
- Als je stept.
- Als je met je skelter rijdt.

### Fietspad/tweerichtingenfietspad

Een pad speciaal voor fietsers en/of bromfietsers. Een fietspad is te herkennen aan een van deze borden hieronder. Het gaat bij deze borden om een zogenaamd verplicht fietspad. Fietsers moeten er gebruik van maken.



Er bestaan ook tweerichtingenfietspaden. Deze zijn meestal te herkennen aan een middenstreep op het wegdek en/of aan een onderbord onder het fietspadbord:



Als er geen voetpad is, mogen voetgangers ook gebruik maken van het fietspad. Er zijn ook niet-verplichte fietspaden. Deze zijn te herkennen aan het bord:



Fietsers zijn niet verplicht om op dit fietspad te gaan rijden. Vaak is het wel veiliger om er gebruik van te maken.

### Fietsstrook

Een aparte strook voor fietsers op de rijbaan. Op het wegdek van de fietsstrook staat het teken van een fiets afgebeeld. De kleur van het wegdek van de fietsstrook is vaak rood. De scheiding tussen fietsstrook en rijbaan wordt aangegeven door een onderbroken of een doorgetrokken witte streep.

### Voetpad

Een pad speciaal voor voetgangers. Een voetpad is te herkennen aan het bord hieronder. Op het voetpad mogen geen bestuurders komen.



### Rijbaan

Gedeelte van de weg, waar bestuurders moeten rijden. Fietsers mogen op de rijbaan rijden als er geen fietspad is. Voetgangers mogen op de rijbaan lopen als er geen fietspad en geen voetpad is.

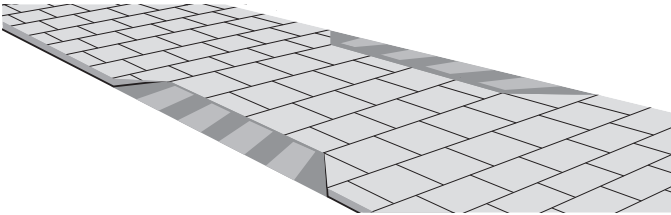


## Uitrit

Een uitrit is een uitgang:

- Uit een tuin.
- Uit een garage of oprit voor een garage.
- Uit een erf.
- Uit een parkeerplaats.
- Van een straat als je daarbij over een uitritconstructie komt.

Bij een uitritconstructie hebben ze aan het eind van een straat de stoep van de zijweg verhoogd. Daar moet je overheen rijden. Er is dan ook een schuine stoeprand.



## Weghelft

De weghelft is het deel van de weg (rijbaan of fietspad) dat voor jou bedoeld is als je in een bepaalde richting rijdt. Het is de rechter weghelft.

## Weg

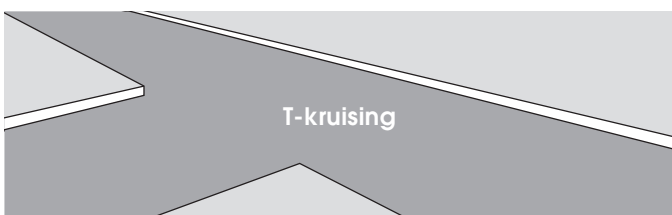
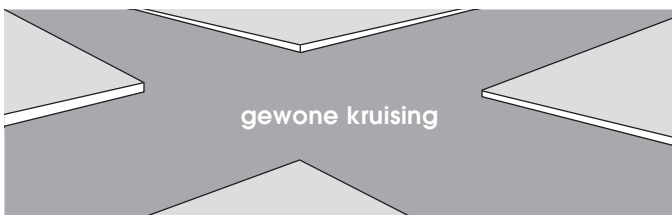
De weg loopt van berm tot berm. Bij de weg horen, voor zover aanwezig: de rijbaan, het fietspad, het voetpad of de stoep en de berm.

## Zijstraat/zijweg

Een straat van links of rechts die uitkomt op de weg waar jij loopt of fietst.

## Kruispunt/kruising

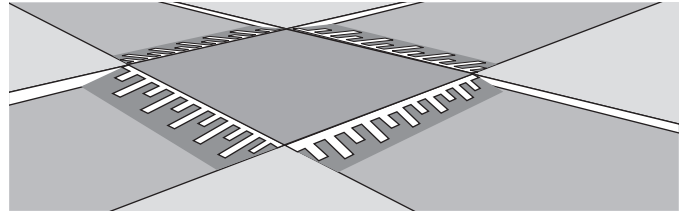
Een kruispunt of kruising is een plek waar wegen elkaar kruisen. Voor kinderen maken we geen onderscheid tussen het begrip kruispunt en kruising. We spreken altijd over 'kruising'. Er zijn verschillende soorten kruisingen.



Als een fietspad en weg elkaar kruisen, is er ook sprake van een kruising. Twee fietspaden kunnen ook samen een kruising vormen.

## Gewone kruising

Een kruising van verharde wegen zonder voorrangsborden. Dit kan ook een kruising met een verhoogd kruisingsvlak (plateau) zijn.

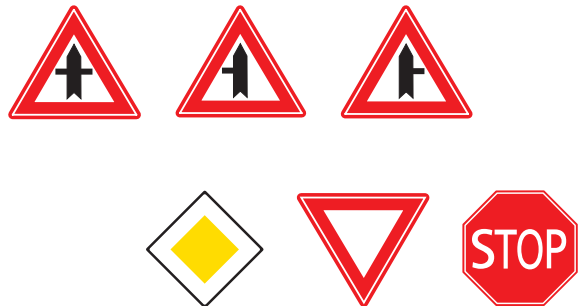


Op een gewone kruising gelden de volgende voorrangsafspraken voor kinderen:

- Als je fietst, moet je voorrang geven aan bestuurders van rechts.
- Als je fietst, moet je voorrang krijgen van bestuurders van links.

## Voorrangskruising

Een voorrangskruising is een kruising waar de voorrang geregeld is met voorrangsborden. Dit kunnen de onderstaande borden zijn:



## Stopbord

Het stopbord is een voorrangsbord.

## Stopstreep

Het wordt zo genoemd, omdat je bij een kruising met dit bord altijd moet stoppen om uit te kijken. Er staat meestal ook een stopstreep op het wegdek. Bestuurders moeten voor de stopstreep stoppen. Dit bord staat vaak bij onoverzichtelijke kruisingen.



## Rotonde

Een andere benaming voor rotonde is verkeersplein. Rotondes worden aangelegd in plaats van kruisingen. Door rond te rijden stroomt het verkeer sneller door. Er zijn dan ook geen verkeerslichten nodig. De rotonde is te herkennen aan het verkeersbord hieronder.



Als je op de rotonde fietst, moet je de richting van de pijlen volgen. Er zijn verschillende soorten rotondes:

- Soms moet je als fietser op de rotonde rijden.
- Soms gaat het fietspad om de rotonde heen.

Bij of op een rotonde moet je goed op de voorrangsborden en haaiantanden letten om te zien of je voorrang moet geven of krijgen.

## Te maken krijgen met

Je krijgt in het verkeer met iemand te maken, als je de weg van die ander kruist of als je op dezelfde plaats op de weg bent.

Bijvoorbeeld:

- Als je fietst en je krijgt te maken met een auto van rechts
- Als je op de stoep loopt en er komt een auto uit een uitrit de stoep oprijden
- Als je op de rijbaan fietst en een langs de rijbaan geparkeerde auto wil wegrijden.

## Op dezelfde weg zijn

Je bent met iemand op dezelfde weg als de ander jou tegemoet of achterop komt. De ander kan dan op de rijbaan, de fietsstrook of de stoep zijn. Die ander komt dus niet uit de zijweg.

## Tegemoetkomen

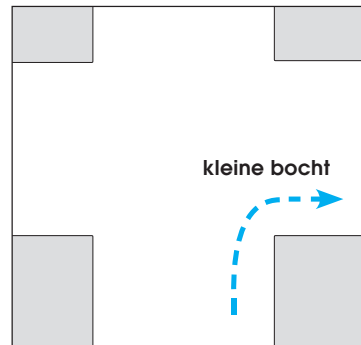
Iemand komt tegemoet als hij op dezelfde weg van voren naar je toekomt. Hij komt dan niet uit de linker of rechter zijweg. Hij komt je ook niet achterop.

## Achteropkomen

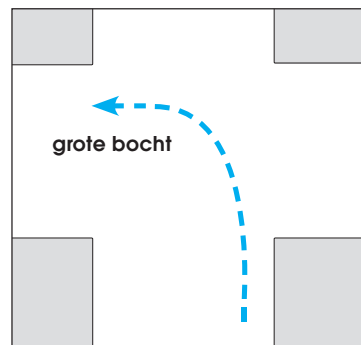
Iemand komt achterop als hij je op dezelfde weg van achteren nadert. Hij komt dan niet uit de linker of rechter zijweg. Hij komt je ook niet tegemoet.

## Kleine bocht en grote bocht

Als je rechts afslaat, maak je een zogenaamde kleine bocht. Je komt dan in de rechter zijweg aan de rechterkant op de rijbaan uit.



Als je links afslaat, maak je een grote bocht. Je moet de bocht zo maken dat je in de linker zijweg aan de rechterkant van de rijbaan uitkomt.



## Verkeerslicht

Verkeerslichten regelen op kruispunten wie er voor mag gaan. Er zijn verschillende soorten verkeerslichten.

- Verkeerslichten voor bestuurders hebben drie kleuren licht (rood, oranje, groen). Verkeerslichten voor fietsers hebben ook drie kleuren licht. Verkeerslichten voor voetgangers hebben twee kleuren licht (rood en groen).
- Een voetgangerslicht is een verkeerslicht voor voetgangers. Het voetgangerslicht heeft twee kleuren licht: rood en groen. In het licht is meestal het symbool van een voetganger te zien.

## Zebrapad

Oversteekplaats voor voetgangers op de rijbaan en/of het fietspad. De oversteekplaats is te herkennen aan de brede witte strepen op het wegdek van de rijbaan/het fietspad. Langs de weg staat aan beide kanten van het zebrapad dit verkeersbord:



## Voorgaan en voor laten gaan

Voorgaan betekent dat jij eerst mag gaan. Voor laten gaan betekent: de ander eerst laten gaan. De begrippen 'voorgaan' en 'voor laten gaan' worden gebruikt in situaties waarin voetgangers en bestuurders met elkaar te maken krijgen in andere situaties dan voorrangssituaties. Bijvoorbeeld:

- bij de regel: rechtdoor op dezelfde weg gaat voor;
- bij zebrapaden;
- bij uitritten;
- bij een wegrijdende bus.

Het is niet de bedoeling om de kinderen nadrukkelijk het verschil tussen de begrippen 'voorrang' en 'voorgaan' aan te leren. Het is vooral belangrijk dat ze weten in welke situaties ze de ander voor moeten laten gaan of dat ze zelf voor mogen gaan.

## Voorrang geven en voorrang krijgen

Voorrang geven betekent: de ander mag eerst. Voorrang krijgen betekent: jij mag eerst. De begrippen 'voorrang geven' en 'voorrang krijgen' worden gebruikt in situaties waarin bestuurders op kruisingen te maken krijgen met bestuurders die uit de zijweg (van links of rechts) komen.

De voorrangsregels en voorrangsborden gelden alleen voor bestuurders onderling. Ze gelden niet voor voetgangers. Voetgangers moeten bestuurders die uit de zijweg komen altijd eerst/voor laten gaan.

## Tractor

Een groot voertuig met brede wielen, dat vaak door boeren gebruikt wordt. Een tractor kan andere wagens of machines trekken. Voor tractoren gelden de gewone voorrangsregels, die voor alle bestuurders gelden.

## Doodlopende weg

Een doodlopende weg herken je aan dit bord:



Aan het eind van de weg kun je dan niet verder rijden. Soms mogen/kunnen fietsers wel verder rijden. Er hangt dan een on-derbord onder het verkeersbord:

